

Calefacción modular a gas

Calefacción eficiente



 **kromschroeder**

Calefacción modular a gas

Calor eficiente

Confort al instante

Los radiadores a gas le proporcionan el calor en la habitación donde se encuentran ubicados y están dotados del dispositivo apropiado (válvula termostática o control termostático) que le permite regular el nivel de temperatura para su máximo confort.



A la temperatura deseada en menos de lo que tarda en acomodarse

Rápida y fiable puesta a régimen gracias a unos discretos mandos que podrá regular fácilmente según las necesidades de cada zona del local a calefactar.

Abrir, limpiar, cerrar

La carcasa del aparato se desmonta casi sin herramientas, lo que facilita su limpieza y mantenimiento.



Fácil de instalar y de pagar

A excepción de los modelos que incorporan encendido electrónico, ventilador y tiro forzado de extracción de gases, los radiadores solo necesitan un tubo de cobre para la alimentación de gas y un kit de evacuación de humos. Así de rápido, sencillo y económico. Además podrá realizar la instalación en una o varias fases, al ritmo de su economía.

Hogar confortabley seguro

Cuentan con dispositivo de seguridad contra el fallo de llama y la combustión del gas no consume oxígeno del interior del local. Sin olores, sin humedades y con respeto al medio ambiente (certificación CE).



Si se encuentra en el comedor, ¿por qué calentar el baño?

El control individual de los diferentes espacios permite ahorros energéticos significativos. Los radiadores pueden actuar de forma individual, reduciéndose o apagándose los de los lugares que no están ocupados, o bien, que han alcanzado la temperatura de confort requerida. Así mismo, la función de modulación permite a los radiadores aportar justamente la energía que pierde el local, a través de sus cerramientos o por renovación de aire. Usted no lo nota. Su bolsillo sí.

Calidad Kromschroeder. Calidad de vida

Aparatos fabricados con materiales de primera calidad y la confianza de una marca líder. Son las claves que le garantizan las mejores prestaciones para su mejor calidad de vida.

Radiador a gas Echo XC (tiro balanceado) Economía silenciosa



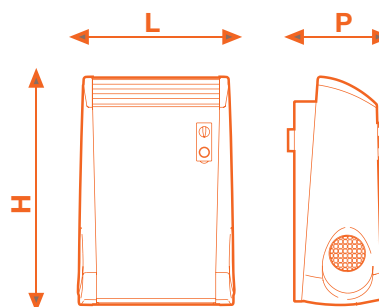
Ventajas para el usuario

- + Dimensiones reducidas: 58 cm de alto
- + Rejilla ajustable para direccionar el flujo del aire caliente
- + Sin ruidos
- + Sin necesidad de suministro eléctrico
- + Sin aire de impulsión
- + Combustión higiénica y limpia: no consume oxígeno del aire ambiental



Principales ventajas técnicas

- + Encendido piezoeléctrico
- + Control de llama por termopar
- + Intercambiador modular de aluminio inyectado
- + Calefacción por convección natural
- + Potencia modulante (40% - 100%)
- + Funcionamiento a gas natural y a GLP
- + Aparato de combustión estanca
- + Depósito humidificador de serie



Modelo	XC18	XC30	XC45
Dimensiones LxHxP [mm]	390 x 580 x 225	570 x 580 x 225	750 x 580 x 225
Cons. Calorífico máx./mín [kW]	2,10/0,84	3,49/1,42	5,11/2,04
Potencia útil máx./mín. [kW]	1,79/0,71	3,02/1,20	4,33/1,75
Tipo de evacuación de humos [Tipo]	C11	C11	C11
Nivel de eficiencia [%]	90,1	90,2	90,1
Clase de eficiencia [clase]	1	1	1
Volumen calefactable* [m ³]	78	135	196
Consumo gas G20 nom. [m ³ /h]	0,22	0,37	0,54
Consumo gas G30 nom. [kg/h]	0,17	0,28	0,40
Consumo gas G31 nom. [kg/h]	0,16	0,27	0,39
Presión en inyector gas G20 nom./Red. [mbar]	12/2	12/2	12/2
Presión en inyector gas G30 nom./Red. [mbar]	28,8/6	28,7/6	28,6/6
Presión en inyector gas G31 nom./Red. [mbar]	36,8/6,8	36,7/6,8	36,5/6,8
3 inyectores G20/G30-31 [Ø mm]	1,25/0,73	1,65/0,95	1,98/1,16
Suministro eléctrico [V/hz]	no	no	no
Potencia absorbida [W]	no	no	no
Protección eléctrica	IP20	IP20	IP20
Categoría de gas	II 2h 3+	II 2h 3+	II 2h 3+
Kit ventosa Ø humos / Ø aire [mm]	60/90	70/110	80/130
Long. máx kit ventosa [m]	0,9	0,9	0,9
Nivel de ruido a 3 m [dB(A)]	0	0	0
Ø conexión de gas	3/8"	3/8"	3/8"
Peso [kg]	16,5	25	34

* potencia de calefacción, con buen nivel de aislamiento, sobre 25/30 kcal por m³, y temperatura exterior de 0 °C.

Calefacción modular a gas

Calor eficiente

Radiador a gas Echo XN (tiro balanceado)

Facilidad de instalación y de uso



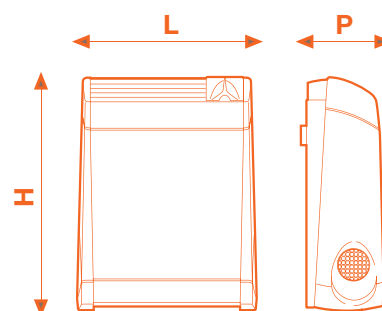
Ventajas para el usuario

- + Ventilador tangencial asistido
- + Rejilla ajustable para direccionar el flujo del aire caliente
- + Posibilidad de desactivar el ventilador
- + Combustión higiénica y limpia: no consume oxígeno del aire ambiental
- + Posibilidad de programación mediante temporizador horario y/o semanal (opcional)



Principales ventajas técnicas

- + Encendido piezoeléctrico
- + Control de llama por termopar
- + Intercambiador modular de aluminio inyectado
- + Ventilador tangencial
- + Potencia modulante (40% - 100%)
- + Funcionamiento a gas natural y a GLP
- + Aparato de combustión estanca
- + Depósito humidificador de serie



Modelo	XN18	XN30	XN45
Dimensiones LxHxP [mm]	508 x 650 x 225	658 x 650 x 225	808 x 650 x 225
Cons. Calorífico máx./mín [kW]	2,10/0,84	3,49/1,42	5,11/2,04
Potencia útil máx./mín. [kW]	1,88/0,74	3,18/1,24	4,60/1,81
Tipo de evacuación de humos [Tipo]	C11	C11	C11
Nivel de eficiencia [%]	90,1	90,2	90,1
Clase de eficiencia [clase]	1	1	1
Volumen calefactable* [m ³]	78	135	196
Caudal de aire del ventilador [m ³ /h]	130	225	335
Consumo gas G20 nom. [m ³ /h]	0,22	0,37	0,54
Consumo gas G30 nom. [kg/h]	0,17	0,28	0,40
Consumo gas G31 nom. [kg/h]	0,16	0,27	0,39
Presión en inyector gas G20 nom./Red. [mbar]	12/2	12/2	12/2
Presión en inyector gas G30 nom./Red. [mbar]	28,8/6	28,7/6	28,6/6
Presión en inyector gas G31 nom./Red. [mbar]	36,8/6,8	36,7/6,8	36,5/6,8
3 inyectores G20/G30-31 [Ø mm]	1,25/0,73	1,65/0,95	1,98/1,16
Suministro eléctrico [V/hz]	230/50	230/50	230/50
Potencia absorbida [W]	20	30	50
Protección eléctrica	IP20	IP20	IP20
Categoría de gas	II 2h 3+	II 2h 3+	II 2h 3+
Kit ventosa Ø humos / Ø aire [mm]	60/90	70/110	80/130
Long. máx kit ventosa [m]	0,9	0,9	0,9
Nivel de ruido a 3 m [dB(A)]	20,5	27	30,5
Ø conexión de gas	3/8"	3/8"	3/8"
Peso [kg]	17,5	26,5	36

* potencia de calefacción, con buen nivel de aislamiento, sobre 25/30 kcal por m³, y temperatura exterior de 0 °C.

Radiador a gas Echo EN (tiro balanceado) Elevado nivel de confort



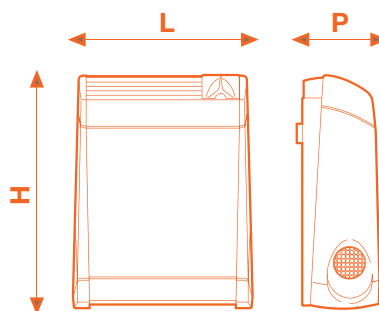
Ventajas para el usuario

- + Solo un "click" para encender los aparatos
- + Rejilla ajustable para dirigir la calor.
- + Ventilador tangencial asistido
- + Humidificador de serie



Principales ventajas técnicas

- + Encendido electrónico
- + Doble potencia con selector manual (mín 50% máx. 100%)
- + Control de llama por ionización
- + Ventilador tangencial
 - Pos. de máx.: Ventilador tangencial en ON
 - Pos. de mín.: Ventilador tangencial en OFF
- + Funcionamiento a gas natural y a GLP



Modelo	EN18	EN30	EN45
Dimensiones LxHxP [mm]	508 x 650 x 225	658 x 650 x 225	808 x 650 x 225
Cons. Calorífico máx./mín [kW]	2,10/1,42	3,49/2,44	5,11/3,58
Potencia útil máx./mín. [kW]	1,87/1,28	3,18/2,18	4,60/3,15
Tipo de evacuación de humos [Tipo]	C11	C11	C11
Nivel de eficiencia [%]	90,1	90,2	90,1
Clase de eficiencia [clase]	1	1	1
Volumen calefactable* [m ³]	78	135	196
Caudal de aire del ventilador [m ³ /h]	130	225	335
Consumo gas G20 nom. [m ³ /h]	0,22	0,37	0,54
Consumo gas G30 nom. [kg/h]	0,17	0,28	0,40
Consumo gas G31 nom. [kg/h]	0,16	0,27	0,39
Presión en inyector gas G20 nom./Red. [mbar]	12/6	12/6	12/6
Presión en inyector gas G30 nom./Red. [mbar]	28,8/14,6	28,7/14,8	28,6/14,8
Presión en inyector gas G31 nom./Red. [mbar]	36,8/18,8	36,7/18,8	36,5/18,8
3 inyectores G20/G30-31 [Ø mm]	1,25/0,73	1,65/0,95	1,98/1,16
Suministro eléctrico [V/hz]	230/50	230/50	230/50
Potencia absorbida [W]	40	40	70
Protección eléctrica	IP20	IP20	IP20
Categoría de gas	II 2h 3+	II 2h 3+	II 2h 3+
Kit ventosa Ø humos / Ø aire [mm]	60/90	70/110	80/130
Long. máx kit ventosa [m]	0,9	0,9	0,9
Nivel de ruido a 3 m [dB(A)]	20,5	27	30,5
Ø conexión de gas	3/8"	3/8"	3/8"
Peso [kg]	17,5	26,5	36

* potencia de calefacción, con buen nivel de aislamiento, sobre 25/30 kcal por m³, y temperatura exterior de 0 °C.

Calefacción modular a gas

Calor eficiente

Radiador a gas Stratos (tiro forzado)

Energía de combustión



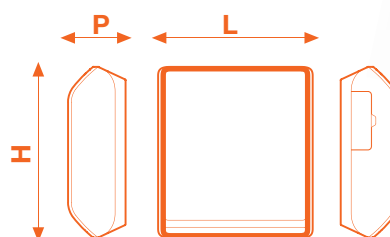
- + Funcionamiento a gas natural y a GLP
- + Ventilador tangencial con salida de aire por la parte inferior.
- + Reducción de la estratificación del aire; ahorro energético
- + Kit de montaje sobre suelo opcional. Posibilidad de instalación en cualquier lugar

Ventajas para el usuario

- + Diseño futurista con depósito humidificador integrado
- + Partes internas ocultas a la vista
- + Sin rejillas frontales
- + Customización del panel frontal opcional: cristal, aluminio anodizado, piedra o plástico (colores RAL)
- + Cronotermostato digital wireless, opcional
- + Kit de control telefónico, opcional
- + Iluminación led posterior, opcional

Principales ventajas técnicas

- + Diseño elegante y funcional
- + Intercambiador modular de aluminio inyectado
- + Combustión estanca, tiro forzado; seguridad total
- + Sistema biflujo aire de comb./evac. de gases, de serie
- + Encendido electrónico
- + Control de llama por ionización
- + Quemador ecológico triple antorcha. Potencia modulante
- + Bajas emisiones de NOx
- + Mando de control integrado



Modelo	Stratos 3,0	Stratos 5,0	Stratos 7,0	Stratos 9,0
Dimensiones LxHxP [mm]	535 x 585 x 200	685 x 585 x 200	835x 585 x 200	985 x 585 x 200
Cons. Calorífico máx./mín [kW]	2,50/1,70	4,70/3,30	6,80/4,80	8,60/5,70
Potencia útil máx./mín. [kW]	2,30/1,53	4,30/2,98	6,28/4,37	7,87/5,22
Tipo de evacuación de humos [Tipo]	C12-C32-C42-C52	C12-C32-C42-C53	C12-C32-C42-C54	C12-C32-C42-C55
Nivel de eficiencia [%]	92,6	91,7	92,4	91,5
Clase de eficiencia [clase]	1	1	1	1
Volumen calefactable* [m ³]	78 ÷ 46	166 ÷ 79	197 ÷ 115	246 ÷ 143
Caudal de aire del ventilador [m ³ /h]	130	225	335	419
Consumo gas G20 nom. [m ³ /h]	0,264/0,179	0,497/0,348	0,719/0,507	0,909/0,602
Consumo gas G30 nom. [kg/h]	0,195/0,134	0,370/0,260	0,530/0,378	0,677/0,449
Consumo gas G31 nom. [kg/h]	0,194/0,132	0,364/0,256	0,528/0,372	0,667/0,442
Presión en inyector gas G20 nom./Red. [mbar]	12/7	12/7	12/7	11/6
Presión en inyector gas G30 nom./Red. [mbar]	28,9/15	28,8/15	28,6/15	28,4/14,8
Presión en inyector gas G31 nom./Red. [mbar]	36,8/18	36,7/18	36,5/18	35,8/17,5
3 inyectores G20/G30-31 [Ø mm]	0,82/0,48	1,10/0,63	1,33/0,78	1,50/0,85
Suministro eléctrico [V/hz]	230/50	230/50	230/50	230/50
Potencia absorbida [W]	80	60	60	60
Protección eléctrica	IP20	IP20	IP20	IP20
Categoría de gas	II 2h 3+	II 2h 3+	II 2h 3+	II 2h 3+
Long. máx evacuación de humos Ø32/Ø54 [m]	10/15	3/10	-/15	-/10
Nivel de ruido a 3 m [dB(A)]	31	33	35	37
Ø conexión de gas	3/8"	3/8"	3/8"	3/8"
Peso [kg]	20,5	26,9	32,9	38,6

* potencia de calefacción, con buen nivel de aislamiento, sobre 25/30 kcal por m³, y temperatura exterior de 0 °C.

Radiador a gas Poster Psw (tiro forzado) Un gran calor en un pequeño espacio



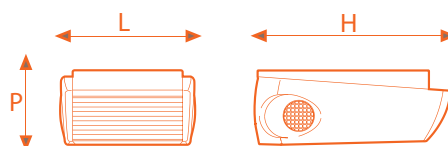
Ventajas para el usuario

- + Disponibilidad de espacio en paredes y suelo
- + Aletas ajustables; direccionado del chorro de aire caliente
- + Sin limitaciones de instalación
- + Cronotermostato digital wireless de serie
- + Rápida puesta a régimen



Principales ventajas técnicas

- + Impulsión de aire caliente desde arriba hacia abajo
- + Efecto desestratificador; ahorro energético
- + Intercambiador modular de aluminio inyectado
- + Combustión estanca, seguridad total
- + Sistema biflujo aire de comb./evac. de gases, de serie
- + Encendido electrónico
- + Control de llama por ionización
- + Quemador ecológico triple antorcha. Potencia modulante
- + Bajas emisiones de NOx
- + Control integrado y cronotermostato digital wireless de serie
- + Funcionamiento a gas natural y a GLP



Modelo	Poster Psw40	Poster Psw60	Poster Psw80	Poster Psw90
Dimensiones LxHxP [mm]	508 x 225 x 580	658 x 225 x 580	808x 225 x 580	958 x 225 x 580
Cons. Calorífico máx./mín [kW]	3,85/2,7	6,5/4,55	8/5,6	10/7
Potencia útil máx./mín. [kW]	3,5/2,4	5,85/4,1	7,4/5,1	9,1/6,23
Tipo de evacuación de humos [Tipo]	C12-C32-C42-C52	C12-C32-C42-C53	C12-C32-C42-C54	C12-C32-C42-C55
Nivel de eficiencia [%]	90,5	90,2	92,5	91
Clase de eficiencia [clase]	1	1	1	1
Volumen calefactable* [m ³]	95	155	196	245
Caudal de aire del ventilador [m ³ /h]	160	265	335	410
Consumo gas G20 nom. [m ³ /h]	0,407/0,285	0,688/0,481	0,847/0,593	1,06/0,742
Consumo gas G30 nom. [kg/h]	0,303/0,212	0,512/0,358	0,630/0,441	0,788/0,552
Consumo gas G31 nom. [kg/h]	0,299/0,209	0,505/0,354	0,621/0,435	0,777/0,544
Presión en inyector gas G20 nom./Red. [mbar]	12	12	12	10
Presión en inyector gas G30 nom./Red. [mbar]	28,8	28,8	28,5	27,2
Presión en inyector gas G31 nom./Red. [mbar]	36,8	36,7	35,8	34,5
3 inyectores G20/G30-31 [Ø mm]	1,02/0,58	1,30/0,74	1,42/0,82	1,65/0,95
Suministro eléctrico [V/hz]	230/50	230/50	230/50	230/50
Potencia absorbida [W]	135	135	135	135
Protección eléctrica	IP20	IP20	IP20	IP20
Categoría de gas	II 2h 3+	II 2h 3+	II 2h 3+	II 2h 3+
Long. máx evacuación de humos Ø32/Ø54 [m]	10/15	3/15	-/15	-/10
Nivel de ruido a 3 m [dB(A)]	38	39	40	40
Ø conexión de gas	3/8"	3/8"	3/8"	3/8"
Peso [kg]	21	27,7	34	41,2

* potencia de calefacción, con buen nivel de aislamiento, sobre 25/30 kcal por m³, y temperatura exterior de 0 °C.



Expertos en calefacción eficiente.

Desde su fundación en 1932, Kromschroeder, S.A. se ha erigido como empresa referente en la fabricación, comercialización de productos y sistemas y prestación de servicios para los distintos campos de la distribución y utilización eficiente de la energía.

Gracias a un equipo humano altamente cualificado y a un amplio programa de productos y sistemas innovadores para el desarrollo de la alta eficiencia energética, Kromschroeder, S.A. da plena satisfacción a las necesidades y expectativas más exigentes de los clientes.

Kromschroeder, S.A.
Santa Eulalia, 213
08902 - L'Hospitalet de Llobregat (Barcelona)
Tel.: +34 93 432 96 00
Fax: +34 93 422 20 90
info@kromschroeder.es
www.kromschroeder.es



Reservado el derecho a realizar cualquier modificación sin previo aviso